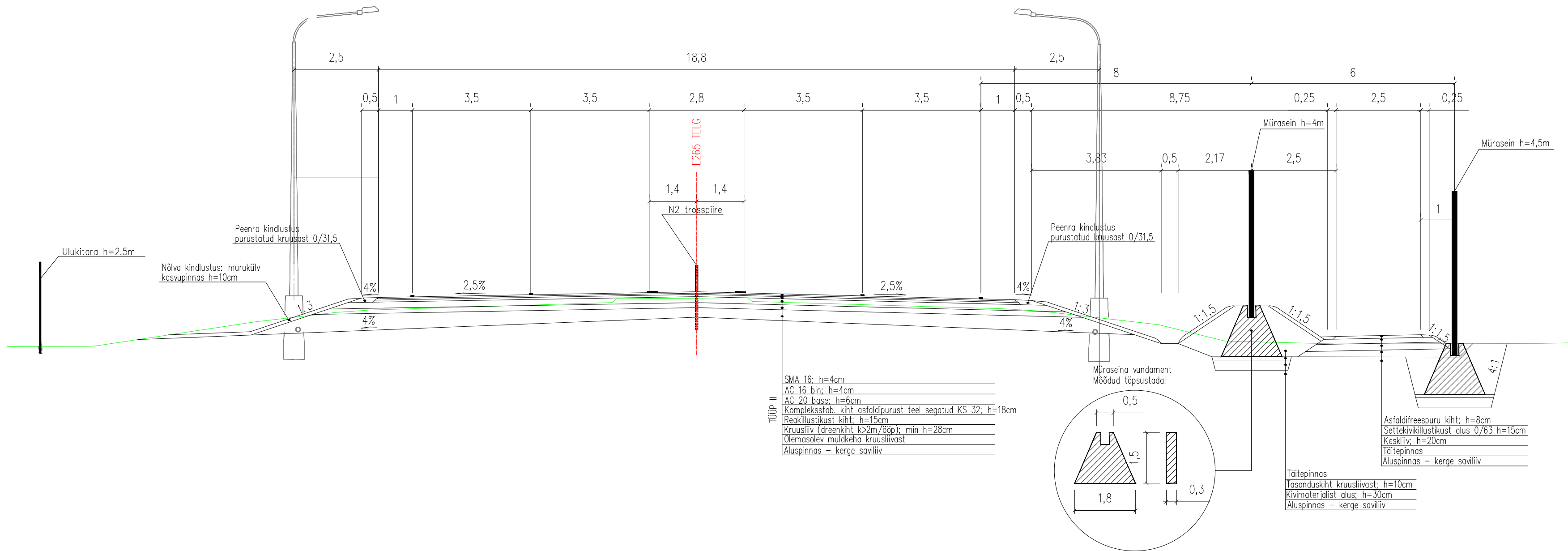
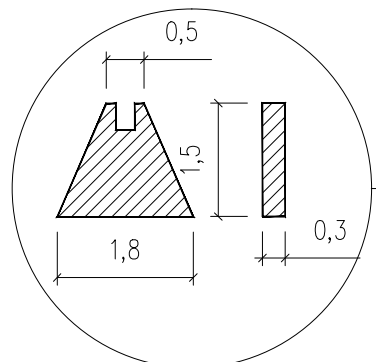


LÕIGE 2 - 2

PK 309+92



- TÜÜP II
- SMA 16; h=4cm
 - AC 16 bin; h=4cm
 - AC 20 base; h=6cm
 - Kompleksstab. kiht asfaldipurust teel segatud KS 32; h=18cm
 - Reakillustikust kiht; h=15cm
 - Kruusliiv (dreenkiht k>2m/õõp); min h=28cm
 - Olemasolev muldkeha kruusliivast
 - Aluspinnas – kerge saviliiv



- Asfaldifreespuru kiht; h=8cm
- Settekivikillustikust alus 0/63 h=15cm
- Keskliiv; h=20cm
- Täitepinnas
- Aluspinnas – kerge saviliiv

- Täitepinnas
- Tasanduskiht kruusliivast; h=10cm
- Kivimaterjalist alus; h=30cm
- Aluspinnas – kerge saviliiv

b	LOA märkused	A.Solovjov	06.10.2014
Nr.	Muudatus	Muutja	Kuupäev

Reng Aktsiaselts EA RENG
 Mustamäe tee 46
 10621 Tallinn
 Reg. kood 10226774
 +372 6260000
 eareng@eareng.ee



Vanemkonsultant: JAAN KAARNAVÄLI	Objekt: E 265 Tallinna ringtee Kanama-Keila (km 30,7 – 37,8) teelõigu rekonstrueerimise eelprojekti koostamine Harku vald, Saue vald, Harju maakond	Kuupäev: 09.06.2014
Insener: ALEKSEI SOLOVJOV	Joonis: LÕIGE 2-2 PK 309+92	Mõõt: 1:100
Projekti juht: TOOMAS NAELAPÄÄ	Projekt: 1077	Lehti kokku: 1
Osakonna juhataja: TAAVI SADAM	Staadium: Eelprojekt	Leht: 1
		Dokument: TL4-202
		Vers: b