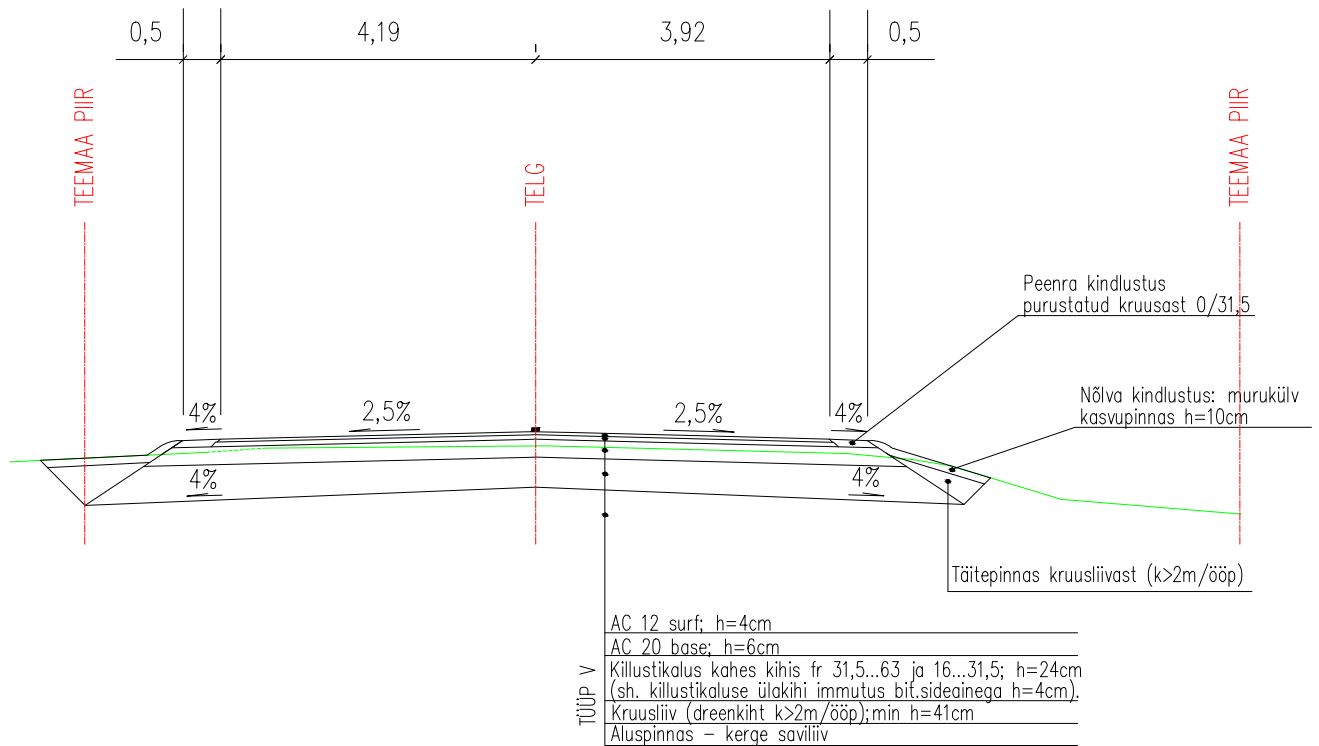


# LÕIGE 13 - 13

## Tee nr. 11116



Nr.	Muudatus	Muutja	Kuupäev



+372 6260000  
eareng@eareng.ee

Aktsiaselts EA RENG  
Mustamäe tee 46  
10621 Tallinn  
Reg. kood 10226774



21.11.14\_1077-2-EP-TL4-m03-risiprofilid.dwg

Vanemkonsultant: JAAN KAARNAVÄLI	Objekt E 265 Tallinna ringtee Kanama-Keila (km 30,7 – 37,8) teelõigu rekonstrueerimise eelprojekti koostamine Harku vald, Saue vald, Harju maakond	Kuupäev 09.06.2014
Insener: ALEKSEI SOLOVJOV	Joonis  LÕIGE 13-13 Tee nr. 11116	Mõõt 1:100
Projekti juht: TOOMAS NAELAPÄÄ	Projekt 1077	Lehti kokku 1
Osakonna juhataja: TAAVI SADAM	Stadium Eelprojekt	Leht 1
		Dokument TL4-213
		Vers. 1